



## *Rapport d'activités 2023*

# LA CHALOUPÉ

AMO



Une équipe pluridisciplinaire



FÉDÉRATION  
WALLONIE-BRUXELLES

Avec le soutien de  
la



Wallonie



Le Brabant wallon



Cofinancé par  
l'Union européenne



# Un travail sur base d'un diagnostic social: 16 phénomènes, des projets et des engagements

Consumérisme

Tensions familiales

Isolement social

Addictions

Difficulté de vivre la mixité

Précarité

Décrochage scolaire

(Micro)-violences

Égocentrisme

Difficulté de gérer l'info

Transition  
minorité-majorité

Vivre dans un  
monde complexe


Désaffiliation sociale

Troubles  
de santé mentale

Equilibre insécurité  
et autorité

Exercice de la parentalité

## Notre vision

A close-up photograph of a hand holding a pen, writing in a spiral-bound notebook. The scene is dimly lit with a warm, golden glow, suggesting a focused and creative environment. The background is blurred, emphasizing the action of writing.

*La Chaloupe rêve d'une jeunesse qui développe, avec l'aide de son entourage, ses ressources, sa confiance en elle et son esprit critique pour son épanouissement et la construction d'un monde plus juste, solidaire et durable.*

*Elle est mobilisée avec ses partenaires pour que ce rêve devienne réalité.*

# Notre mission

*La Chaloupe agit avec audace pour aider les jeunes et leur entourage, en particulier les plus vulnérables, à s'épanouir et à participer à la construction d'un monde plus juste, solidaire et durable.*

*Elle les accompagne dans leurs "mille lieux de vie" à travers des actions de prévention et d'éducation.*



# Nos valeurs

**Accueillir**

**Bienveillance**

**Inclusivité**

**Oser**

**Agilité**

**Audace**

**Semer**

**Efficacité**

**Lâcher-prise**

**Faire ensemble**

**Impliquer**

**Collaborer**

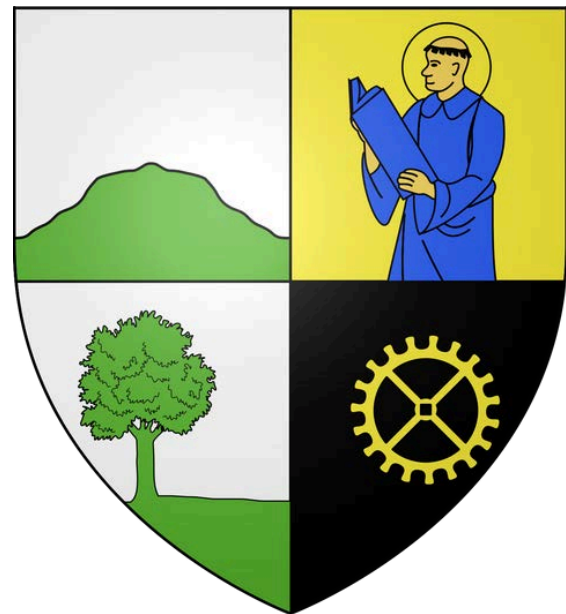
# Un travail intersectoriel

*“Seul, on va plus vite. Ensemble, on va plus loin.”*



Et aussi les CPAS, les écoles,...





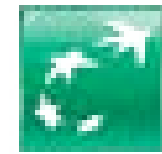
**Des partenaires  
publics variés**



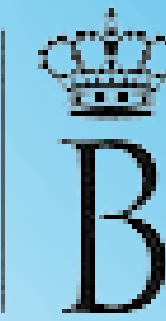




**Des partenaires  
privés variés**



**FOUNDATION  
BNP PARIBAS FORTIS**



**Fondation  
Roi Baudouin**

*Agir ensemble pour une société meilleure*



**UCB Societal  
Responsibility Fund**

**D'leteren**



**futur 21**

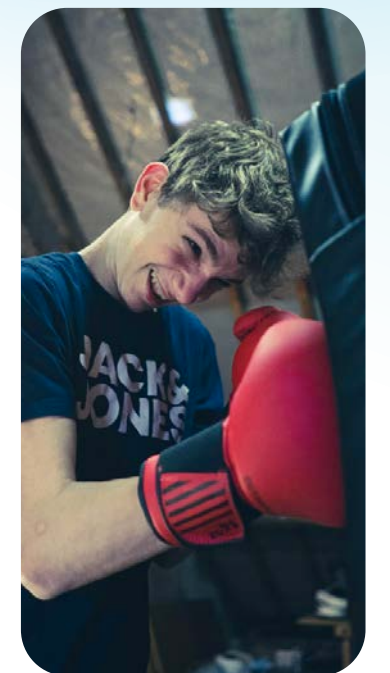


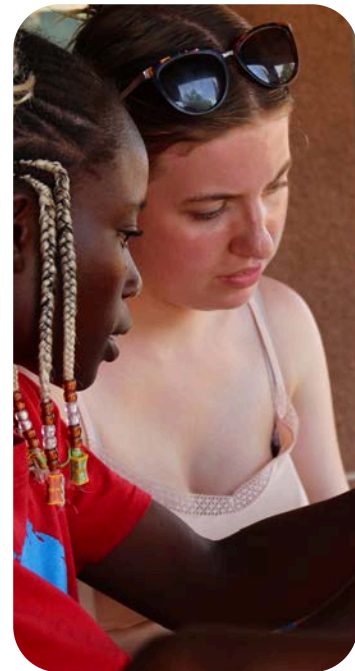
**loterie  
nationale**

**BIEN PLUS QUE JOUER**



# Des projets adaptés aux besoins des jeunes, là où ils se trouvent





# Un chemin

- 1 heure
- 1 jour
- 1 semaine
- 1 mois
- 1 an

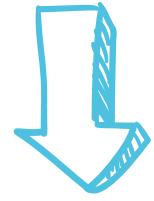
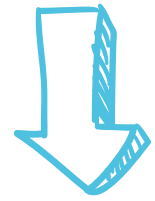
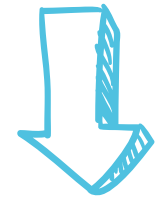
1 heure

1 jour

1 semaine

1 mois

1 an



Suivis

Délibère-Toi

Impulsion

Africapsud

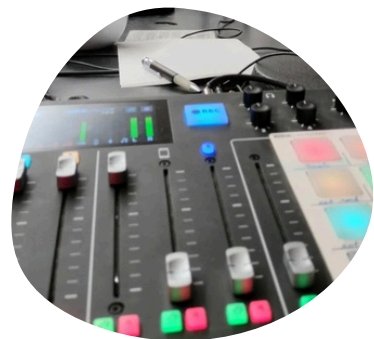
Solidarcité



Monde le Son

Travail de rue

Bulle d'R



# Quelques principes fondamentaux

**1/ En mouvement**

**2/ En collectif**

**3/ En expression**

**4/ En mixité sociale et culturelle**





**Ouverture  
au monde  
et à l'autre**

**Grande  
adaptation  
aux besoins  
des jeunes**



**Leur permettre de  
dépasser leurs  
difficultés pour  
réaliser leurs projets**



**Un impact  
considérable  
auprès des jeunes**



**Point d'attention:  
avoir un impact  
autant porté vers  
l'individu que  
vers le collectif**

# Nos principes pédagogiques

1  
Agir en  
milieu  
ouvert

2  
Combiner  
l'individuel  
et le  
collectif

3  
S'adapter  
aux  
besoins  
des  
jeunes

4  
Apprendre  
via la  
mixité  
sociale et  
culturelle

5  
Mouvement,  
expérience,  
expression,  
jeu

6  
Ouverture  
d'esprit,  
disponibilité

7  
Polyvalence  
et diversité

8  
Penser  
global,  
agir local



**178 jeunes  
et de merveilleuses  
rencontres**







# Une centaine de jeunes

lors de nos permanences  
dans les écoles  
(ARO Ottignies, Collège  
Saint-Étienne et ITP)



# INFOR JEUNES

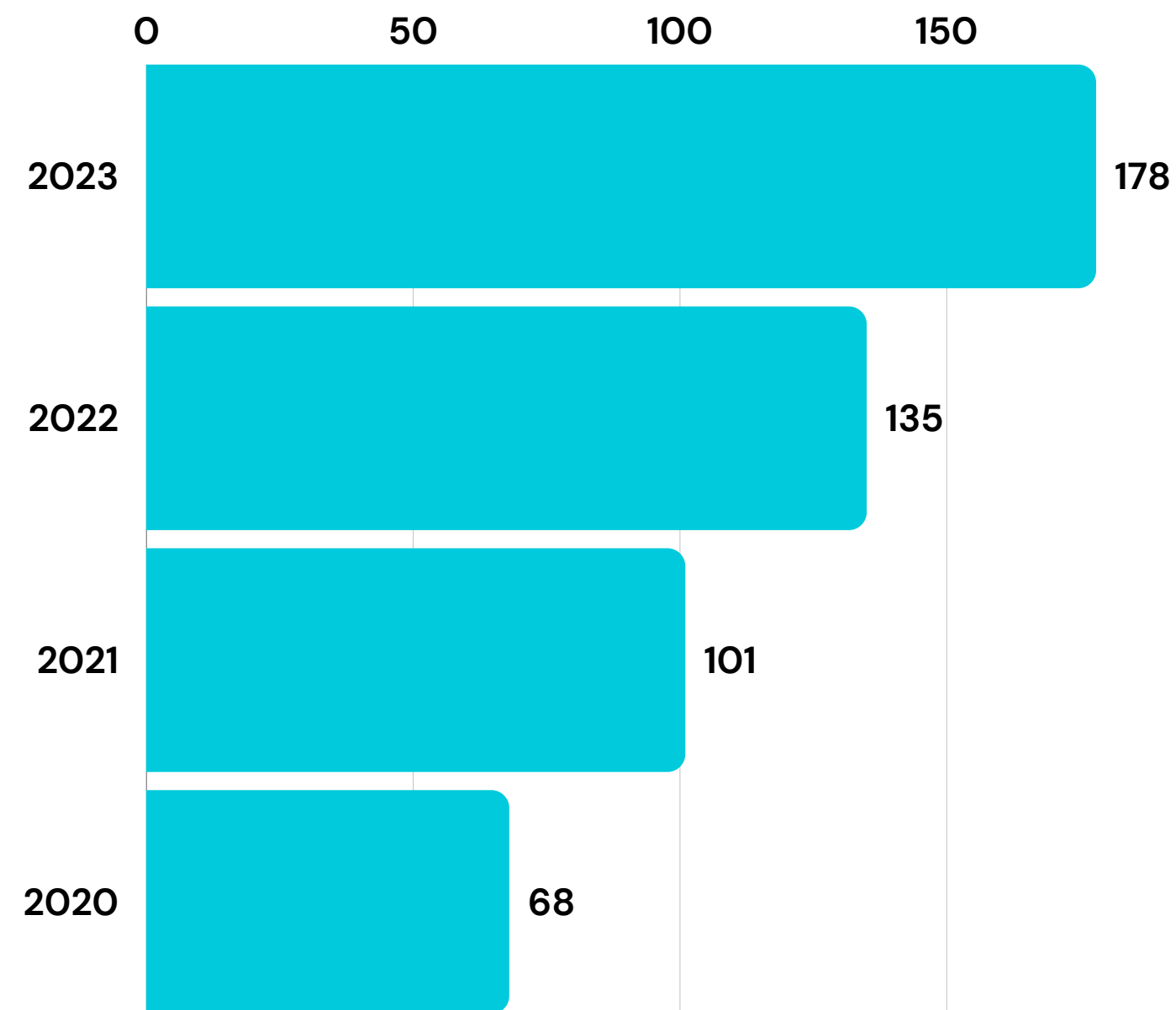


**95 jeunes**  
**en 42 permanences**

- 12 changements d'école ou de filière
- 15 recherches d'activités et de projets



# Quelques constats



**Une augmentation  
des suivis individuels  
à La Chaloupe:  
+255% en 3 ans**

## Quelques constats

Une augmentation du nombre de jeunes en **décrochage scolaire** qui passent par La Chaloupe.

*L'école est devenue  
"secondaire"*

**+300%**



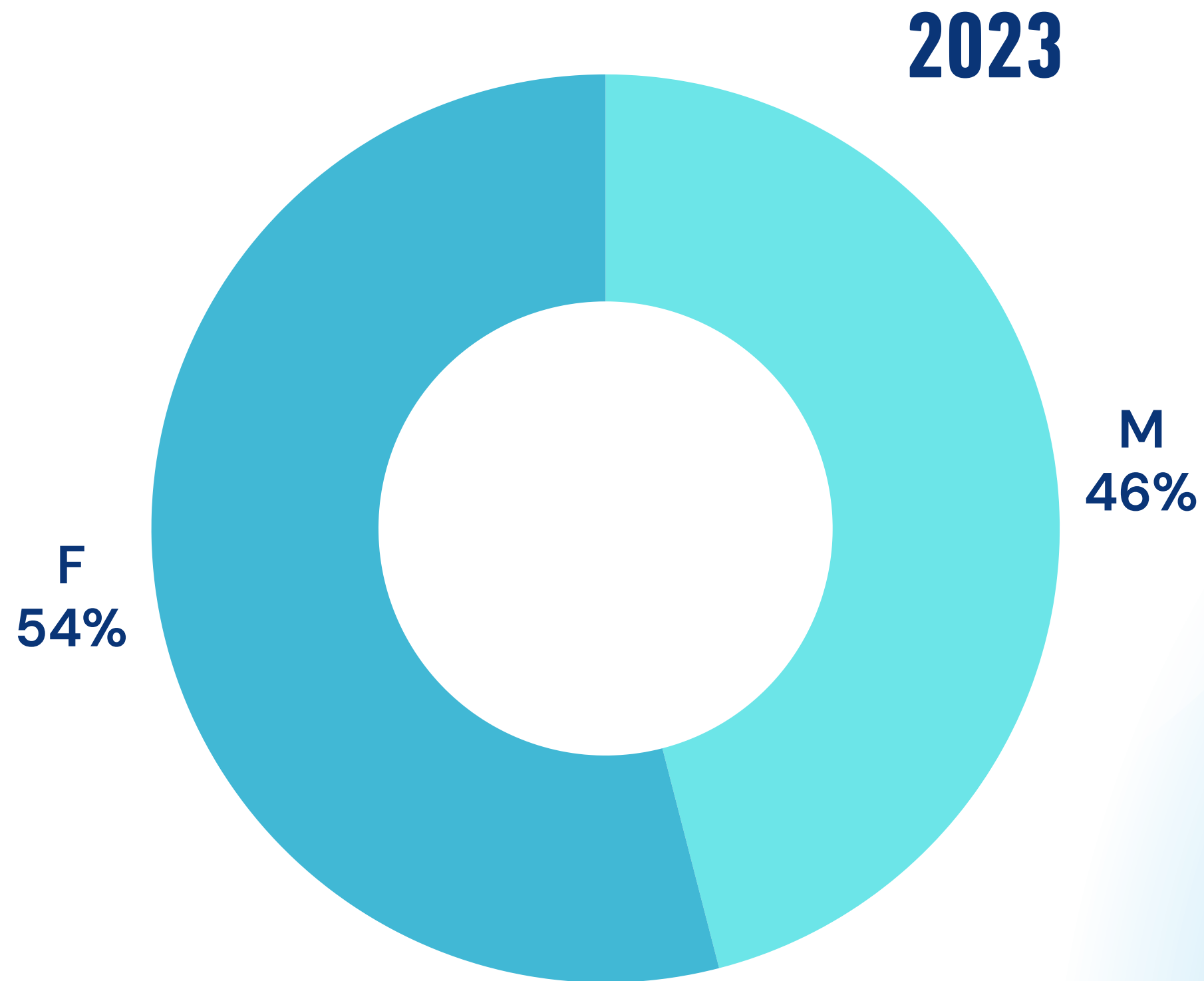
# Quelques constats

Un accroissement des  
**inégalités sociales**  
en Brabant wallon

L'écart augmente:  
on observe des "niches de pauvreté",  
même en Brabant wallon

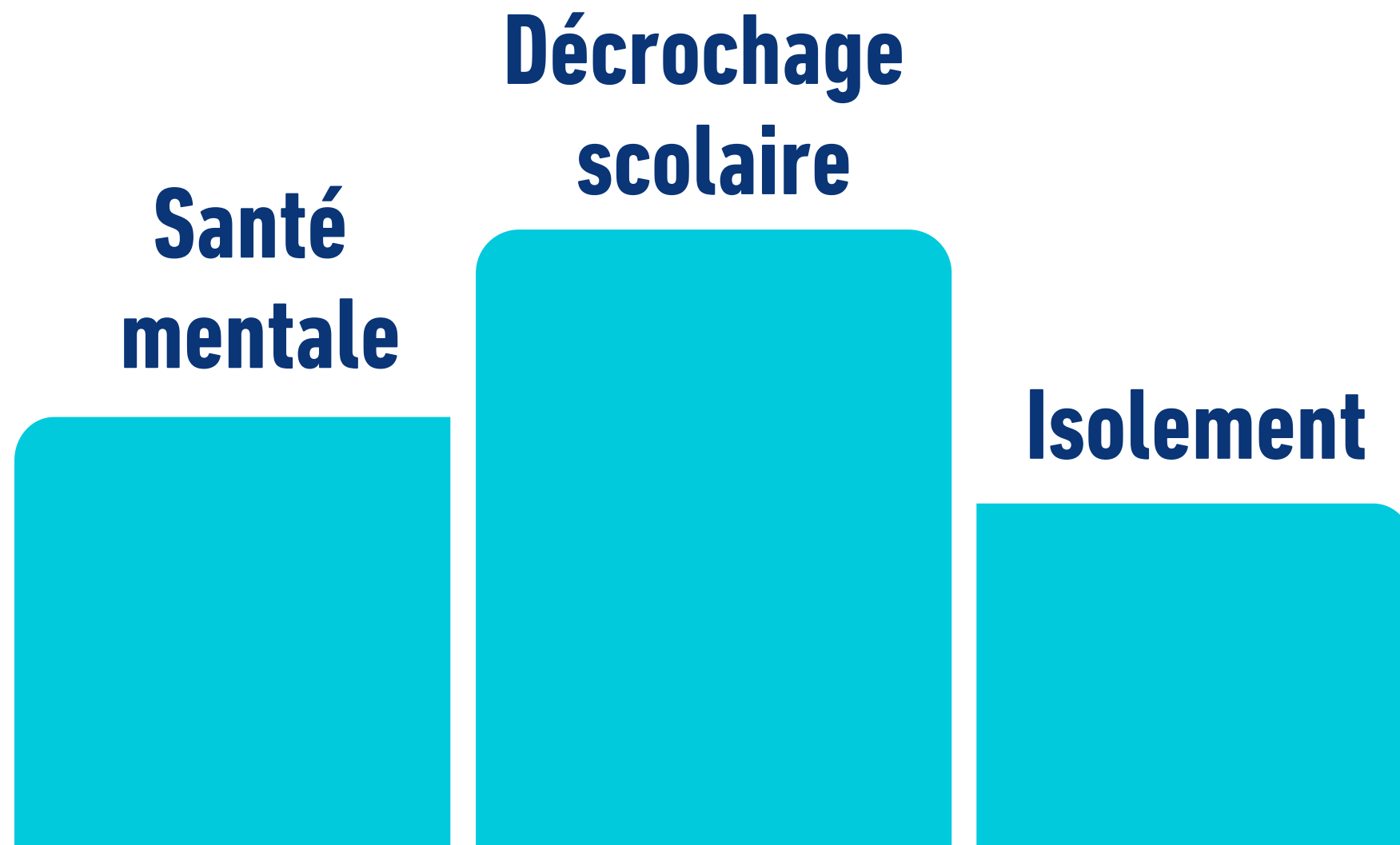


# Quelques constats



**Un décrochage  
et un isolement  
qui concernent  
tous les genres**

# Quelques constats



Aussi:

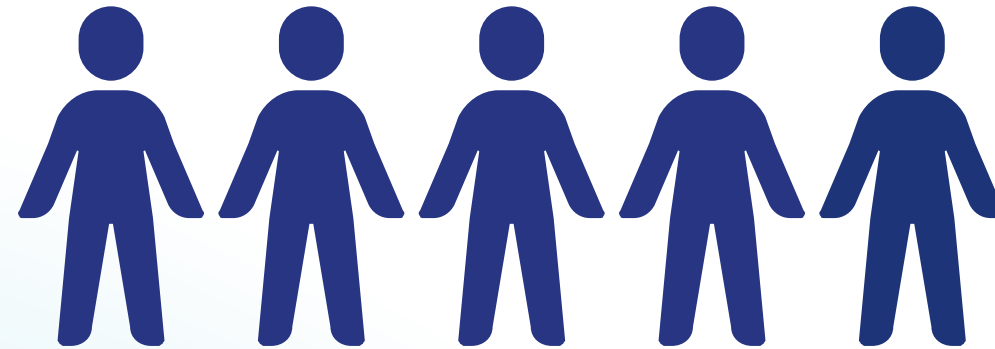
- Mise en autonomie
- Conflits familiaux
- Orientation
- Aide parentalité
- Et plein d'autres sujets!

**Des problématiques  
qui se dessinent**

# Quelques constats

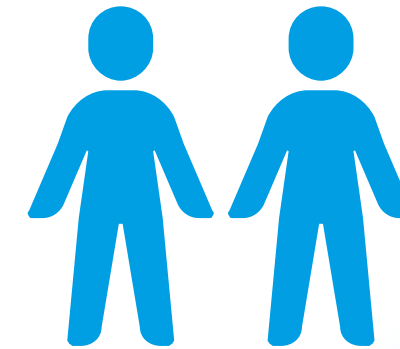
**Ottignies-LLN**

50%



**CSE**

20%



**Villers**

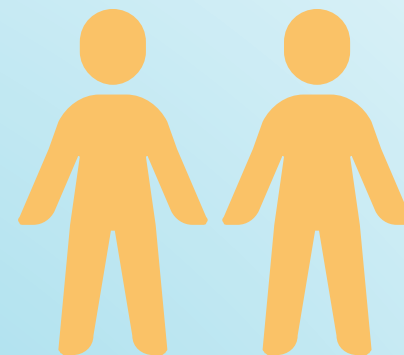
**MSG**

10%



**Autres**

20%



**Des jeunes suivis  
sur notre territoire  
et même au-delà**



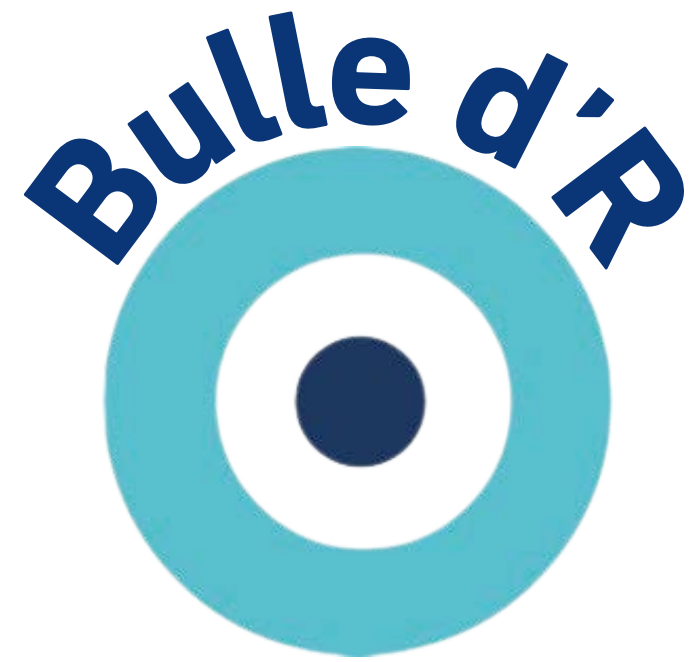


**37 jeunes**

**6 semaines organisées**

Découvrir ses  
talents, rencontres  
de personnes et de  
projets inspirants





**14 jeunes**

7 départs

Des heures de discussion  
autour du feu

Des centaines de kilomètres  
parcourus





# 43 demandes

d'aide à l'autonomie

**LA CHALOUBE** AMO

**PROGRAMME K-BAN 2024** **16-23 ANS**

### LUNDI

**MATIN**  
**RE-SOURCE**  
des accompagnements individuels pour répondre à tes questions, tes besoins et tes projets.

**APRÈS-MIDI**  
**AIR LIBRE**  
des marches en pleine nature et des activités culturelles pour se reconnecter à l'essentiel et partager un bon moment.

### MARDI

**MATIN ET/OU APRÈS-MIDI**  
**RE-ACT**  
des activités de volontariat, et des rencontres inspirantes pour nourrir les idées.

### MERCREDI

**MATIN**  
**AIR LIBRE**  
des marches en pleine nature et des activités culturelles pour se reconnecter à l'essentiel et partager un bon moment.

**APRÈS-MIDI**  
**RE-SOURCE**  
des accompagnements individuels pour répondre à tes questions, tes besoins et tes projets.

### JEUDI

**MATIN**  
**LE LAB**  
un atelier photo et des activités créatives pour l'exprimer avec ta personnalité.

**APRÈS-MIDI**  
**RE-SOURCE**  
des accompagnements individuels pour répondre à tes questions, tes besoins et tes projets.



## 68 jeunes parti-e-s

6 départs,

4 we de formation,

9 jeunes Double Sens,

Un nouveau regard

sur le monde



**DÉLIBÈRE  
TOI**

**937 inscrit·e·s**

**106 opérateurs**

**5 semaines de stages**





**553 élèves**

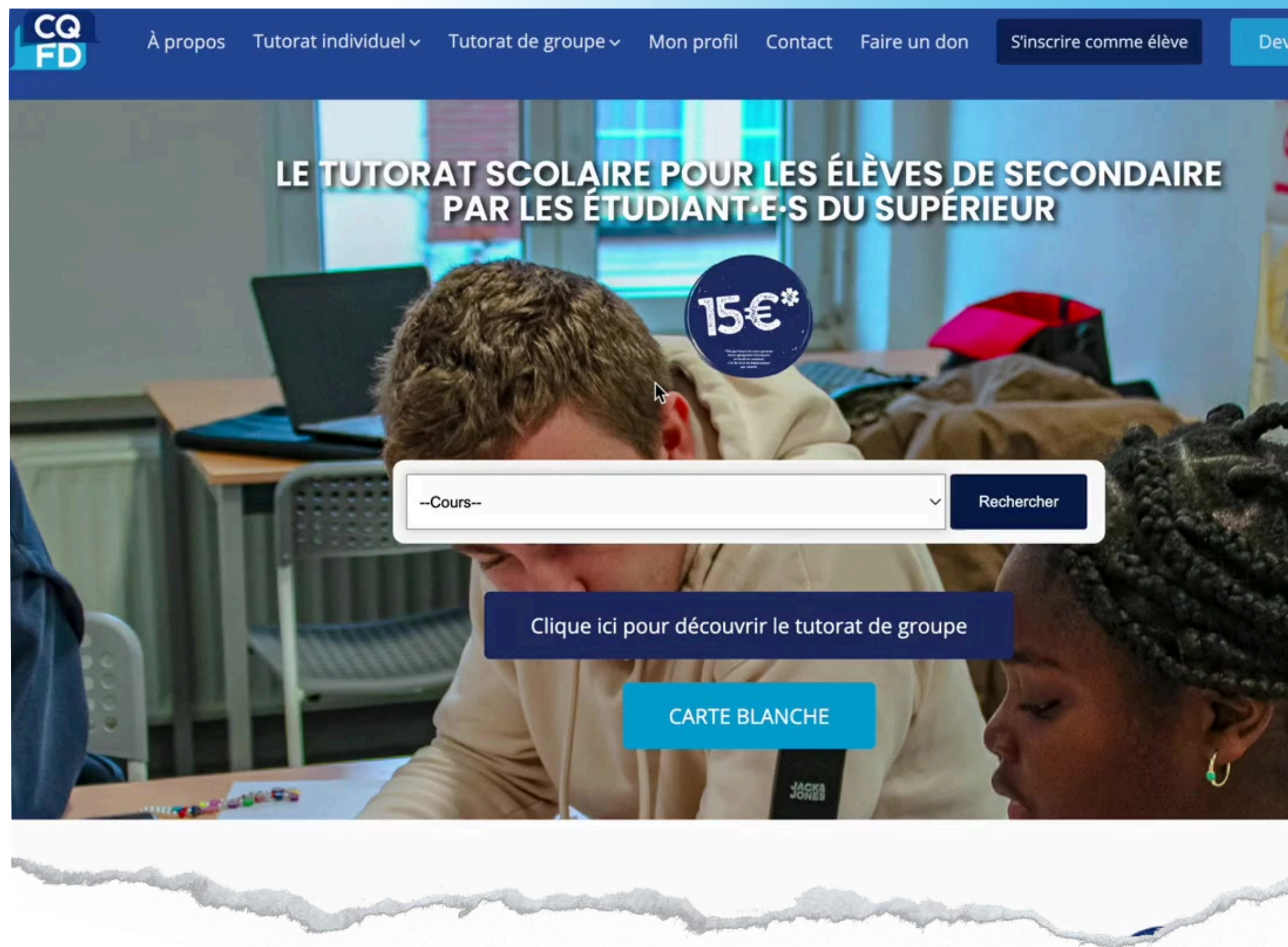
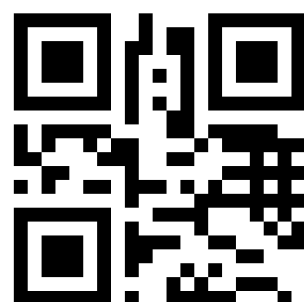
de secondaire

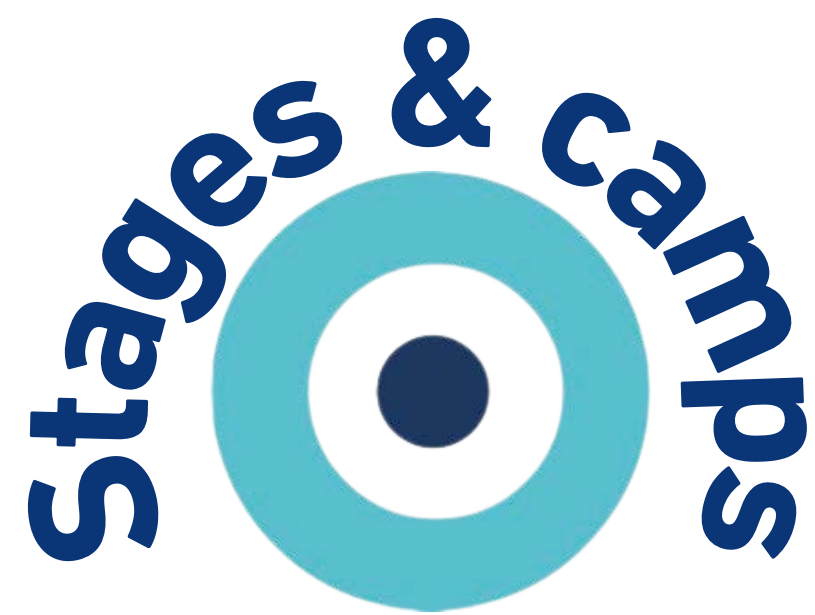
683 séances de tutorat individuel

8 communes CQFD

et 192 séances de tutorat collectif

www.cqfd-bw.be





**203 jeunes**

15 camps

200 journées d'activités

Interrails

Eau d'Heure

Maroc

À la mer...

Canada





**24 jeunes**

6 conseils

2 journées de devoir de  
mémoire

14 animations







**52 jeunes**

2S





**13 mamans**

24 rencontres

2 sorties





**SOLIDARCITÉ**  
Plus que du volontariat

## 20 jeunes

Une année citoyenne  
pour découvrir et se découvrir





**180 jeunes**

Tous les jours de la semaine  
et actis le week-end





**9 jeunes**

Activités créatives





**8 jeunes**

chaque semaine  
et des heures de création  
dans les écoles





**18 jeunes**  
en job étudiant



ASBL  
**COUR POUCE**

**108 élèves**  
de primaire





## **Les objectifs de 2024**

- Lancement sur la plateforme Odoo
- Collaboration avec Louvain Coopération
- Les 25 ans de La Chaloupe
- La création d'un logement d'urgence
- Exposition Ancr'âges
- Maisons Chaloupe JCourt et CJA
- Capitalisation d'expériences